

# Webinaire :

## Quels sont les outils d'ingénierie à disposition des collectivités ?

Le 22 juillet 2020

De nombreux outils et structures d'appui aux collectivités existent en Meurthe-et-Moselle.



### Habitat

ADIL  
AGAPE  
CAL  
CAUE  
MMH  
SCALEN

### Urbanisme et projet de territoire

AGAPE  
CAL  
CAUE  
Citoyens et Territoires  
EPFL  
MMD 54  
MMH  
SCALEN



Ces structures ont des domaines d'expertise différents, souvent complémentaires et sont structurées en réseau

## Qu'entend-on par outils d'ingénierie ?

- Ingénierie opérationnelle ou stratégique ?
- Ingénierie administrative, technique, financière, juridique ?
- Ingénierie publique, ingénierie privée ... ingénierie parapublique ?
- Ingénierie amont (conseil, sensibilisation, formation), AMO, maîtrise d'œuvre ?

« Ensemble des moyens humains, des méthodes et des missions concourant à l'élaboration et à la conduite d'un projet territorial, ainsi qu'à la définition, au montage et à la mise en œuvre d'actions »

## MMD 54, Agence technique départementale

**Une agence technique créée en 2014** par le Conseil Départemental de Meurthe-et-Moselle

Pour apporter une réponse aux **besoins des collectivités** principalement en matière d'**ingénierie opérationnelle**.

Sous la forme d'un établissement public administratif indépendant (EPA), MMD 54 est basé sur le principe de la mutualisation : **mutualisation des expertises, mutualisation des moyens à travers la mise à disposition d'une équipe technique**

## MMD 54, Agence technique départementale

Les moyens de MMD 54 sont mis à disposition des **collectivités qui adhèrent à la structure**.

Celles-ci s'acquittent d'une **cotisation annuelle** (entre 50 et 200 € / an, jusqu'à 3500 € pour une interco) puis, le temps d'un accompagnement, rémunèrent l'agence à hauteur du temps passé par le technicien ou l'ingénieur mis à leur disposition.

Chaque accompagnement fait ainsi l'objet d'un **marché de prestation**, c'est-à-dire d'une convention accompagné d'un devis (tarif entre 38 et 65 € /l'heure).

412 communes,

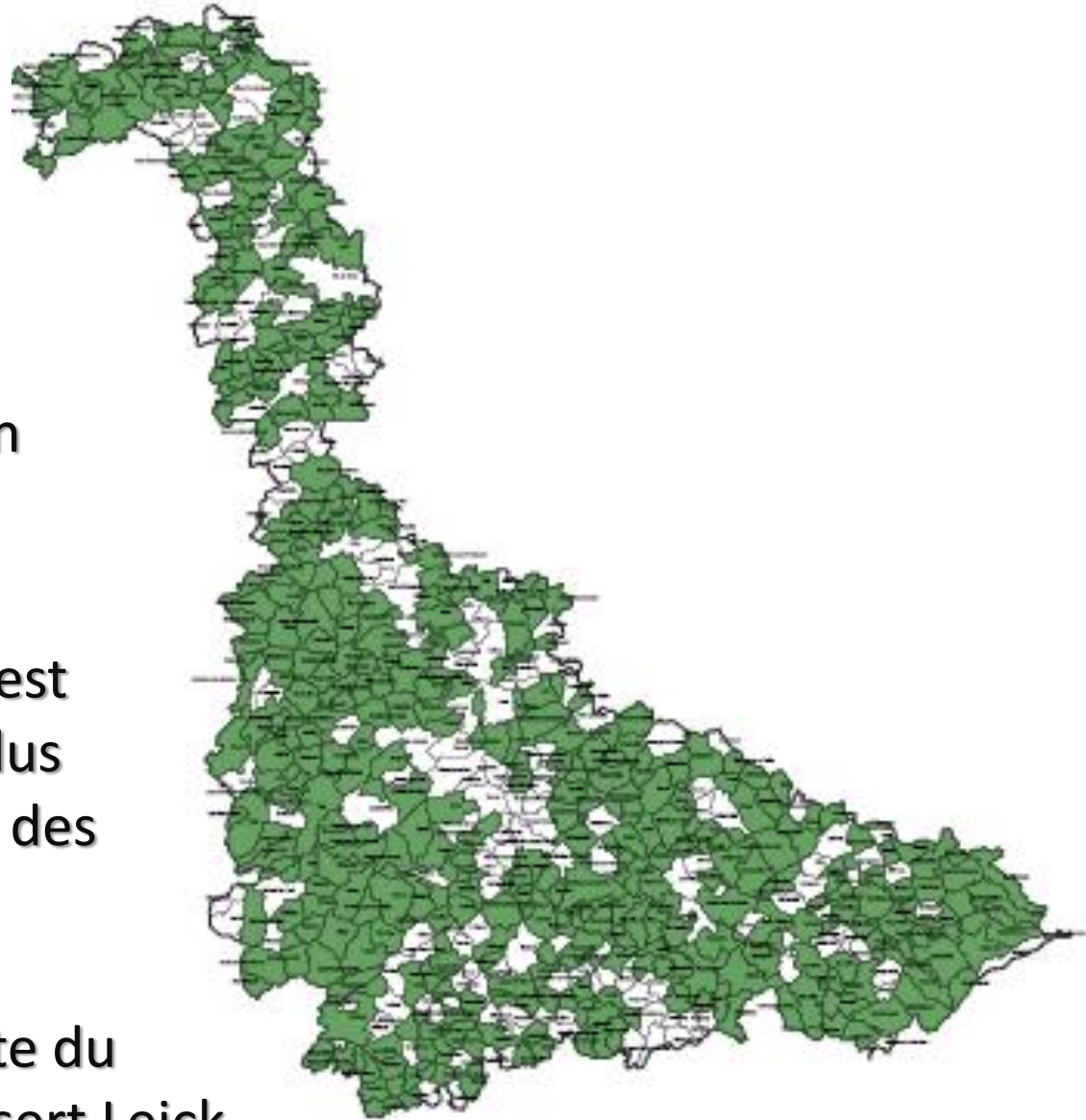
12 intercommunalités

23 syndicats

Représentés au sein d'une  
Assemblée Générale et d'un  
Conseil d'administration

Le Conseil d'Administration est  
composé d'un collège des élus  
du département, un collège des  
élus des communes et EPCI.

Le Président est la Présidente du  
département : Valérie Beausert Leick



Les domaines d'intervention sont :



**EAU,  
ASSAINISSEMENT**



**VOIRIE  
ET ESPACES PUBLICS**



**AMÉNAGEMENT  
ET URBANISME**

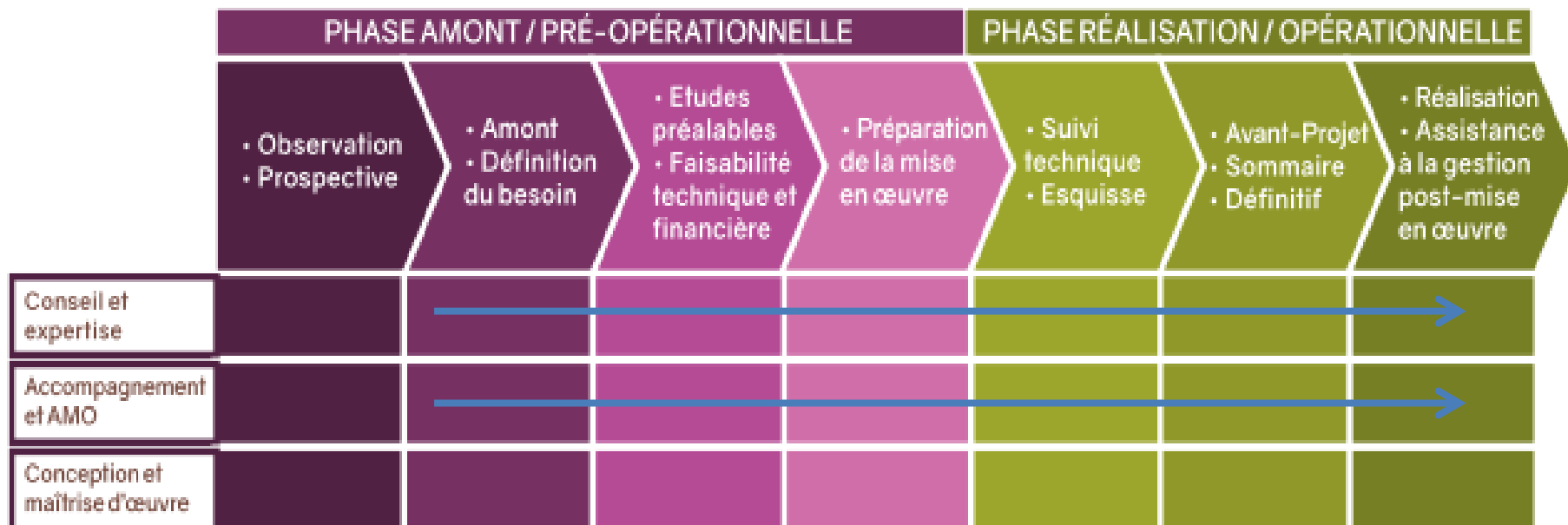


**INGÉNIERIE  
FINANCIÈRE**

Les prestations proposées sont vastes :

Elles vont du conseil amont, à l'aide à la définition des besoins jusqu'à l'accompagnement dans la réalisation du projet et/ou des travaux.

Mais l'agence ne propose pas de maîtrise d'œuvre.





En 2018, MMD 54 s'est vu confier de nouvelles missions par le département, au profit des petites collectivités :

Assistance technique dans le domaine de l'eau et de l'assainissement principalement mais élargie à de nouveaux domaines :

*suivi des stations d'épuration, entretien des réseaux d'assainissement, conseil en matière de voirie*

Ce qui lui a permis de renforcer ses moyens et son expertise





L'EXPERTISE TECHNIQUE  
AU SERVICE DES COLLECTIVITÉS



### ÉDITO

Proximité, solidarité et expertise ! Ces trois priorités, le conseil départemental de Meurthe-et-Moselle les définit quotidiennement au service des territoires grâce à son ingénierie publique. Parce que les collectivités ne sont pas égales devant la raréfaction des moyens financiers et la complexification des dossiers, le Département a voulu créer, dès 2014, un outil d'accompagnement qui vous est dédié.

Eau, aménagement, urbanisme, voirie : Meurthe-et-Moselle Développement (MMD 54), c'est une équipe de douze spécialistes mis à votre disposition pour vous apporter une assistance administrative, financière et technique ainsi qu'un accompagnement des projets complexes. Partis des besoins des communes et EPCI, comprendre leurs évolutions, travailler dans une logique de complémentarité avec les autres acteurs de l'ingénierie (CAUE, ADMSA, etc.), MMD 54 est présent d'un bout à l'autre de la chaîne, de l'émergence de vos projets à leur réalisation concrète. Prenez le temps de découvrir ces différents services à travers cette plaquette, n'hésitez pas à prendre contact !

*Mulle*



### DIRECTRICE



**CÉCILE CALIN**  
ccalin@mmd54.org  
03 83 94 56 92 / 06 12 06 65 85

### INGÉNIERIE DE PROJET

**OLIVIER CAILLAT**  
ocaillat@mmd54.org  
06 13 23 85 61



### PÔLE ADMINISTRATIF ET FINANCIER



**MURIELLE COLLIGNON**  
mcollignon@mmd54.org  
03 54 50 71 66



**MADINE PAILLET**  
mpaillet@mmd54.org  
03 54 50 71 66



**ANNE BARALDI**  
abaraldi@mmd54.org  
03 83 94 58 69

### PÔLE AMÉNAGEMENT URBANISME ET VOIRIE



**FRANÇOIS SEIDEL**  
fseidel@mmd54.org  
03 83 94 58 67 / 06 79 58 66 73



**MICHEL FRANÇOIS**  
mifrancois@mmd54.org  
03 83 94 55 46 / 07 88 04 30 29



**ALAIN HURAUX**  
ahureau@mmd54.org  
03 83 94 55 96 / 07 85 52 01 60

### PÔLE EAU ASSAINISSEMENT

**MARLÈNE JOLIVET-SINTEFF**  
mjalivetsinteff@mmd54.org  
03 83 94 51 51 / 07 84 39 27 18



**HUGUES BARBIER**  
hbarbier@mmd54.org  
03 83 94 59 57 / 06 29 19 21 60



**ANNE GOBERT**  
agobert@mmd54.org  
03 83 94 59 59



**MICKAEL FRANSOT**  
mfransot@mmd54.org  
03 83 94 53 97 / 07 78 63 70 30



**JEAN-LÉON COUTABLE**  
jlcoutabletoni@mmd54.org  
03 83 94 58 43 / 06 15 53 75 61



**MMD 54**  
MEURTHE & MOSELLE DÉVELOPPEMENT

48 esplanade Jacques Baudot – CO 900 19  
54 035 NANCY Cedex • mmd54@mmd54.org  
www.mmd54.org



## ORGANIGRAMME

## Quelques exemples dans le domaine de l'eau et de l'assainissement :

Visite des réseaux, rapport de fonctionnement des stations, réalisation d'analyses, mise à disposition d'un logiciel de cartographie des réseaux (Mémeau)

Aide à la mise en place d'un nouveau captage d'eau ( avis sur l'opportunité du besoin, aide au recrutement d'un hydrogéologue, conseil sur la procédure, lien avec les partenaires, etc.)

Accompagnement dans la réalisation de travaux d'assainissement (analyse des besoins et conseils sur le type de travaux à réaliser, aide au recrutement d'un maître d'œuvre, suivi, lien avec les partenaires notamment dans le cadre de la recherche de financement

Aide à la réalisation d'études d'anticipation de transfert de compétences

Conseil sur les dispositifs alternatifs de gestion des eaux pluviales, avis sur étude, accompagnement dans le renouvellement ou le suivi d'une DSP, etc.

## Dans le domaine de l'aménagement/voirie :

Assistance à la définition de travaux d'entretien de voirie communale (premier niveau d'expertise, chiffrage) ou d'aménagement d'espaces publics (parking, place, etc.)

Réalisation de comptages sur voirie, groupement de commande travaux de voirie

Conseils dans la sécurisation des accès, desserte d'un nouveau quartier

Avis sur la prise en compte des mobilités automobiles et douces dans un projet et les aménagements nécessaires

Accompagnement dans la mise en place d'outil de connaissance du patrimoine routier pour effectuer une programmation budgétaire pluriannuelle

Analyse des besoins en matière d'ouvrage d'art : établissement de fiche ouvrage, conseil en matière d'entretien, accompagnement dans la réalisation des obligations de surveillance .

## Dans le domaine de l'aménagement/ urbanisme :

Information/ sensibilisation sur l'outil PLUI (formation via l'ADM notamment)

Conseils dans le choix des procédures d'évolution d'un PLU et aide au recrutement d'un prestataire

Approche pré opérationnelle d'une zone d'aménagement ( analyse des problématiques foncières, de viabilité, de montage opérationnel et de financement)

Conseils dans le financement de l'aménagement (calcul et justification d'une taxe d'aménagement majorée, mise en place d'un PUP),

Conseils dans la mise en œuvre d'outils fonciers d'acquisition (droit de préemption, expropriation, etc)

En développement : Accompagnement dans le cadre de la réalisation d'un lotissement communal ou d'une procédure de ZAC, contribution sur la thématique bourg centre

## Dans le domaine de l'ingénierie financière :

Ingénierie transversale aux accompagnements techniques ( aide à la formalisation des besoins pour les demandes d'aide –AERM, DETR...)

Assistance au montage de dossiers dans le cadre d'appel à projet (AERM, Région, etc.)

Aide à la recherche et à la mobilisation des financements dans le cadre de projets complexes

En perspective : aide à la programmation budgétaire des projets

« *l'architecture est une expression de la Culture.  
La création architecturale, la qualité des constructions,  
Leur insertion harmonieuse dans le milieu environnant, le  
respect des paysages naturels ou urbains  
Ainsi que du patrimoine, sont d'intérêt public* »

CAUE 54 créé en **1980**

**96** CAUE en FRANCE

Association **loi 1901**

**40 ans** au service du territoire



**A**rchitecture

**U**rbanisme

**E**nvironnement

**4 missions**  
fixées par la loi

**1 – Conseil aux communes**

**484** conseils en 2019

**2 – Conseil aux particuliers**

**439** conseils en 2019

**3 – Formation – sensibilisation des publics**

colloques-ateliers-rdv culturels-conférences –  
visites – voyages d'étude....

**4 – Sensibilisation des publics scolaires**

Cours d'école – Folle journée de l'architecture  
Ateliers jardins extraordinaires...



## CA

Un **Président** Conseiller Départemental  
Pierre BAUMANN

Un **CA** formé de 22 membres

- 6 conseillers départementaux
- 3 représentants de l'Etat
- 4 représentants des professions
- 6 membres élus par l'AG  
(dont la Présidente de l'ADM 54)
- 1 représentant du personnel

€ *Coûts des interventions  
pris en charge par la TA  
(choix de la gratuité  
pour les communes)*

## Budget

### Taxe d'Aménagement

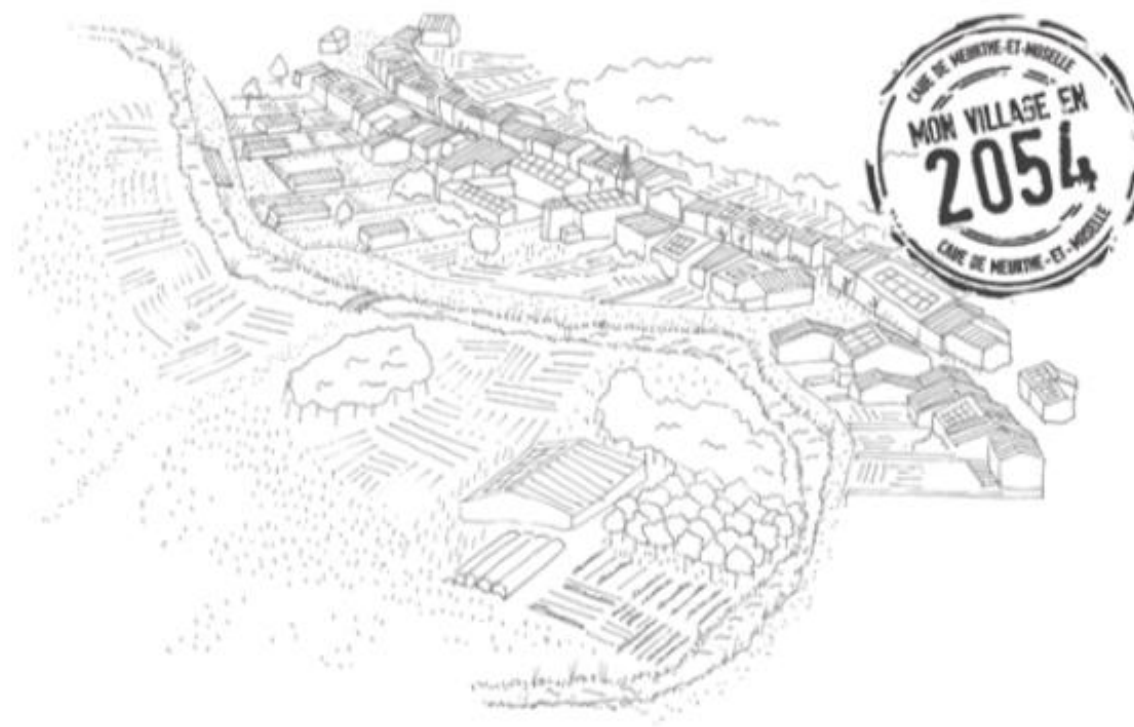
(23,1 % de la part départementale)

**Adhésion** des communes et inter-Communalités

Partenariats

2020-2030

LE **CAUE 54** MOBILISÉ POUR **UN CADRE DE VIE DE QUALITÉ,**  
MATÉRIALISATION D' **UNE TRANSITION ÉCOLOGIQUE ET TERRITORIALE**



# #02

## LE CONSEIL AUX TERRITOIRES

### UNE ÉQUIPE PLURIDISCIPLINAIRE

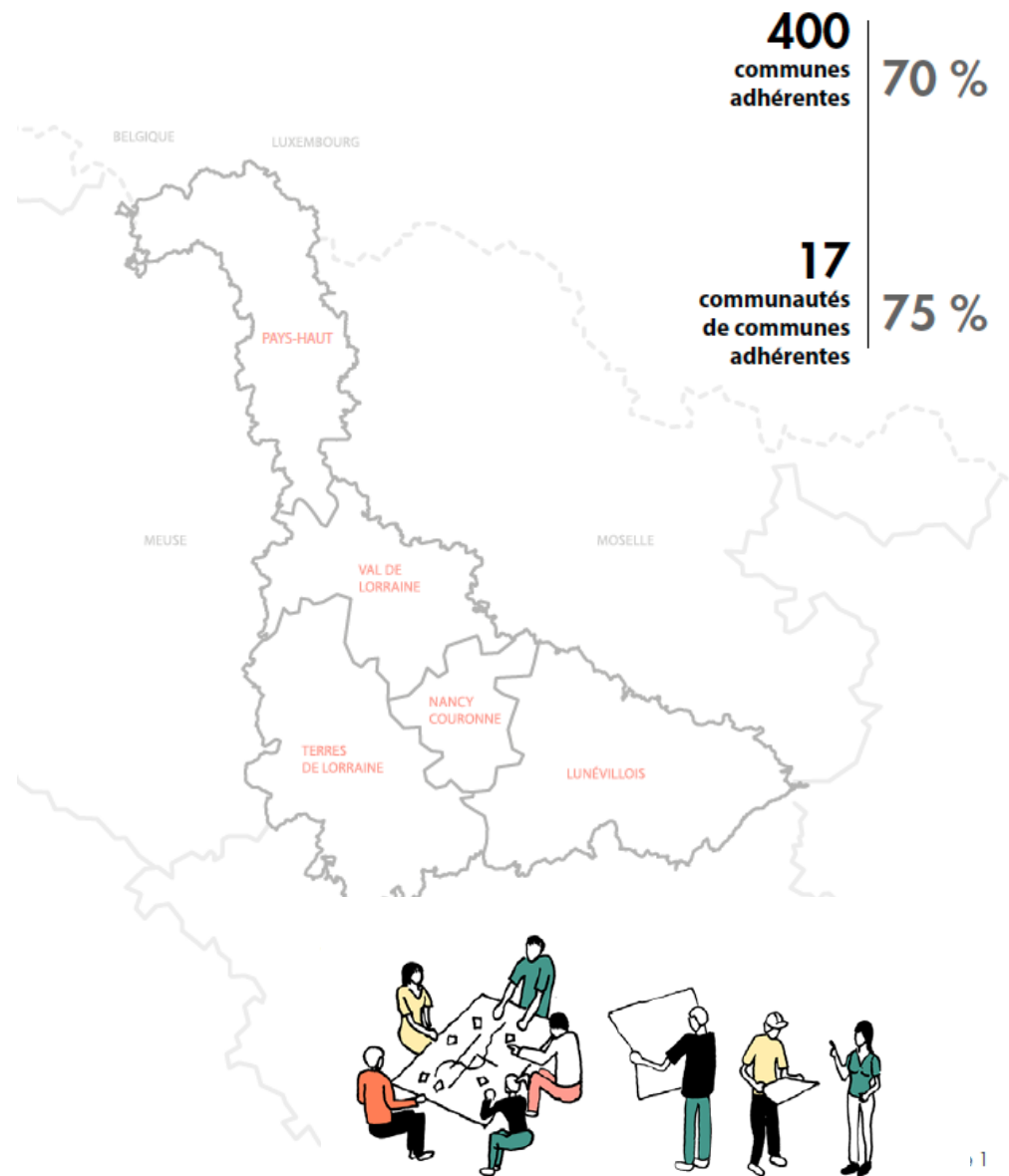
Au service des élus et des particuliers

- Architecture
- Urbanisme
- Paysage
- Énergie

### 5 TERRITOIRES

Un architecte conseiller de référence

- Pays Haut
- Val de Lorraine
- Terres de Lorraine
- Nancy-Couronne
- Lunévillois



## HABITAT



- Offrir une qualité d'habitat au plus grand nombre
- S'adapter au vieillissement
- Répondre aux attentes et créer des conditions d'attractivité
- Promouvoir une architecture rurale de qualité adaptée



### ACCOMPAGNER LES COMMUNES METTRE EN OEUVRE LES CONDITIONS DU RECOURS AUX ARCHITECTES

- Diagnostics (urbain, architectural patrimonial...)
- Programmation
- Assistance au choix des maîtres d'oeuvre

## ÉQUIPEMENTS



- Des services et des équipements
- Une réflexion urbaine et paysagère
- Les usages futurs comme priorité
- Des scénarios et des débats avec les décideurs et les usagers...



ACCOMPAGNER LES COMMUNES  
METTRE EN OEUVRE LES CONDITIONS  
DU RECOURS AUX ARCHITECTES

- Diagnostics (urbain, architectural patrimonial...)
- Programmation
- Assistance au choix des maîtres d'oeuvre

## ESPACE PUBLIC - PATRIMOINE



- Des espaces publics à la bonne échelle
- Un paysage spécifique riche d'identité à préserver et valoriser
- Des patrimoines porteurs d'attractivité
- Des enjeux de développement durable

### ACCOMPAGNER LES COMMUNES METTRE EN OEUVRE LES CONDITIONS DU RECOURS AUX ARCHITECTES

- Diagnostics (urbain, paysager, architectural et patrimonial...)
- Programmation
- Assistance au choix des maîtres d'oeuvre (architectes, paysagistes, urbanistes...)

## ENERGIE ET ARCHITECTURE



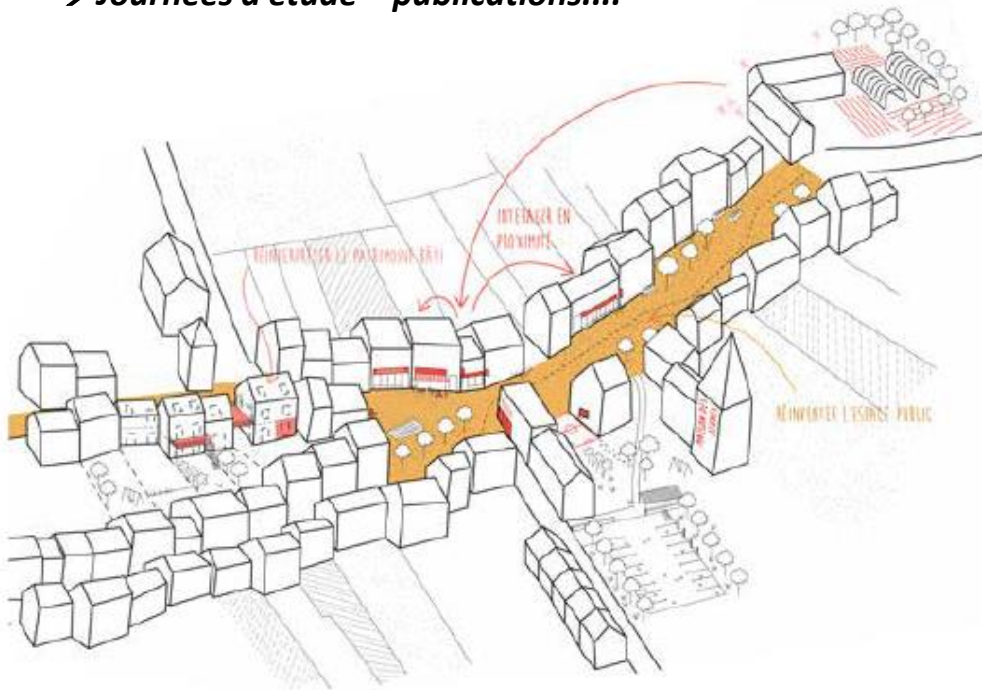
### TRANSITION ÉNERGÉTIQUE

- Centrales villageoises (accompagnement des collectifs d'habitants – communes)
- Réseaux de chaleur (bois énergie).
- Patrimoine et énergie

## REVITALISATION DES BOURGS CENTRES

- Etudes générales et stratégiques
- Identification des leviers d'action
- Accompagnement des relais d'action

→ *Journées d'étude – publications...*





## FORMATIONS – VOYAGES D'ÉTUDE

Au service des élus

PARTENARIAT AVEC L' **ADM 54**

## VISITES D'ARCHITECTURE

Au service des élus et des professionnels

PARTENARIAT (CD – PNR de Lorraine...)



Visite de la filature de Ronchamp (Haute-Saône)



Visite du chantier de la salle des fêtes de Mandres-aux-Quatre-Tours

## RÉÉDITION DU NUANCIER

Véritable « best of » de nos publications, ce nuancier a été conçu, il y a plusieurs années déjà, comme un outil pédagogique pour l'ensemble du territoire de Meurthe-et-Moselle. Il permet à chaque architecte-conseiller du CAUE de pouvoir éclairer un particulier ou une collectivité et de lui proposer une sensibilisation au travail de coloriste, et notamment de régler l'intensité des gammes colorées choisies en fonction du contexte bâti et paysager.

Cenuancier est un document d'accompagnement et d'appui au conseil qui peut être utilisé dans le cadre d'une politique communale ou intercommunale d'aide aux ravalements, cependant, **Il n'a pas vocation à être intégré dans un règlement d'urbanisme.**



## CARNETS DE VOYAGE

Les voyages d'études qui nous ont conduits en Haute-Saône et à Beckerich (LUX) en 2019 ont donné lieu à la conception de 2 carnets de voyage, disponibles sur demande.



## MA COMMUNE A LA CARTE

Plus qu'une publication, le CAUE et le Syndicat mixte de la Multipole Nancy Sud Lorraine ont développé à l'attention des élus, des techniciens de collectivité et des habitants, l'atelier « Ma commune à la carte ».

Vous souhaitez améliorer le cadre de vie des habitants de votre commune ? Réfléchir à la mobilité, vous adapter et intégrer les grands enjeux climatiques dans les projets communaux ou encore maintenir et enrichir l'offre de services et/ou logements... ? Vous avez envie d'engager des discussions à ce sujet avec votre conseil municipal ? Des habitants ? N'hésitez pas à contacter le CAUE afin d'organiser un atelier « Ma commune à la carte ».

Nous animerons cet atelier et vous apporterons un soutien dans la concrétisation de vos projets.



## ASSEMBLÉE GÉNÉRALE 2019

En octobre 2020 au CDA



# Complémentarités MMD 54 / CAUE

## ... voire ADM!

### EXEMPLE D'UN PROJET COMMUNAL D'AMENAGEMENT D'ESPACE PUBLIC

#### MMD 54

#### CAUE

*Prise de contact avec la collectivité – rendez vous le plus souvent conjoint*

*Apports ponctuels sur la formalisation des exigences et éventuellement la dimension administrative du marché*

Intervenant référent sur la phase amont :  
 Aide à la formalisation des besoins  
 d'aménagement - programmation  
 Eléments de pré-faisabilité  
 Accompagnement dans le recrutement d'un  
 prestataire – maîtrise d'oeuvre

Intervenant référent sur la phase  
 opérationnelle (AMO):  
 Suivi des phases de maîtrise d'oeuvre de la  
 conception à la réalisation

*Apports ponctuels sur les propositions de conception  
 d'ensemble*

*Formalisation de chaque accompagnement à travers des conventions distinctes*

# Complémentarités MMD 54 / CAUE

## ... voir ADM!

### EXEMPLE D'UN PROJET D'AMENAGEMENT D'UN NOUVEAU QUARTIER

#### MMD 54

#### CAUE

*Prise de contact avec la collectivité – rendez vous le plus souvent conjoint*

*Apports ponctuels sur les enjeux globaux, fonciers, les aspects techniques des problématiques de viabilité (eaux, assainissement, accès, circulation) et conseils en terme de procédures*

Intervenant référent sur la phase amont :  
 Aide à la formalisation des besoins globaux d'aménagement – participation – co-construction  
 Eléments de pré faisabilité  
 Accompagnement dans le recrutement d'un prestataire – maître d'oeuvre

Intervenant référent sur la phase opérationnelle (AMO):  
 Suivi des phases de maîtrise d'œuvre de la conception à la réalisation, accompagnement dans la mise en œuvre des procédures d'urbanisme

*Apports ponctuels sur les propositions de conception d'ensemble*

*Formalisation de chaque accompagnement à travers des conventions distinctes*

# Complémentarités MMD 54 / CAUE

## ... voir ADM!

### Autres exemples d'interventions conjointes :

- ✓ Revitalisation des bourgs centres dans le cadre de l'appel à projet du département (Piennes, Thiaucourt, Nomeny, Badonviller, Colombey les Belles)
- ✓ Réflexion sur la centralité et le regroupement d'équipements scolaires (Tucquegnieux)
- ✓ Accompagnement d'aménagement liés à l'eau (Audun le Roman)
- ✓ Espace public – traversées de communes (Etreval, Laneuveville devant Bayon, ...)