



Ce livre appartient à

.....

Félicitations et merci à tous pour  
votre dynamique et "préventive" participation !

Léonard GARCIÉ.

Maire de Laxou

Achévé d'imprimer en avril 2015 à l'imprimerie Estugraf

**Mairie de Laxou**  
3, avenue Paul Déroulède  
BP 80049 - 54526 LAXOU Cedex  
[www.laxou.fr](http://www.laxou.fr)

**Éditions du potager moderne**  
33, rue des brasseries  
54320 MAXÉVILLE  
[www.potagermoderne.fr](http://www.potagermoderne.fr)



Renseignez-vous sur  
l'Aménagement  
du Temps de l'Enfant  
en consultant le site  
[www.laxou.fr](http://www.laxou.fr)



**Ce recueil a été réalisé par les enfants de l'activité « Autour de la BD » dans le cadre du dispositif d'Aménagement du Temps de l'Enfant (ATE).**

Dans une démarche citoyenne d'éducation à la prévention routière, à destination des autres enfants, ils mettent ainsi en action la mascotte Maurice, dans le but de sensibiliser les jeunes élèves aux risques qu'ils encourent lorsqu'ils sont piétons ou cyclistes.

**Maurice est bien connu des Laxoviens : il est né en 2013 des crayons et gommes d'autres enfants participant à l'activité !**

Avec leur animateur Cédric, ils s'étaient alors fixé comme objectif de créer un personnage, afin de le faire évoluer dans leur vie quotidienne, dans la ville de Laxou, à l'école, à la maison, dans des situations où gags et facéties se succèdent...

Aujourd'hui nous le retrouvons dans un rôle de pédagogue.

Peb et Fox, auteurs illustrateurs, sont venus dispenser aux enfants conseils, bonnes pratiques et savoir-faire pour la création et la mise en page.

**Ce livret sera l'un des supports dont disposera la Police Municipale de Laxou dans ses interventions de prévention routière dans les écoles primaires de la commune.**



Les enfants ayant participé au projet :

ECOLE EMILE ZOLA

Louis, Esteban, Maëlys, Alix, Shinji.

ECOLE LOUIS PERGAUD

Emma, Eulalie, Mathias, Yann, Mathys, Lucie,  
Lou, Chloé, Lilou, Thomas.

ECOLE VICTOR HUGO

Sofia, Maëlys, Miguessa, Belinda, Chahinez,  
Anissya, Lina, Ekhatherina, Leyla, Mariama,  
Justine.

# SOMMAIRE

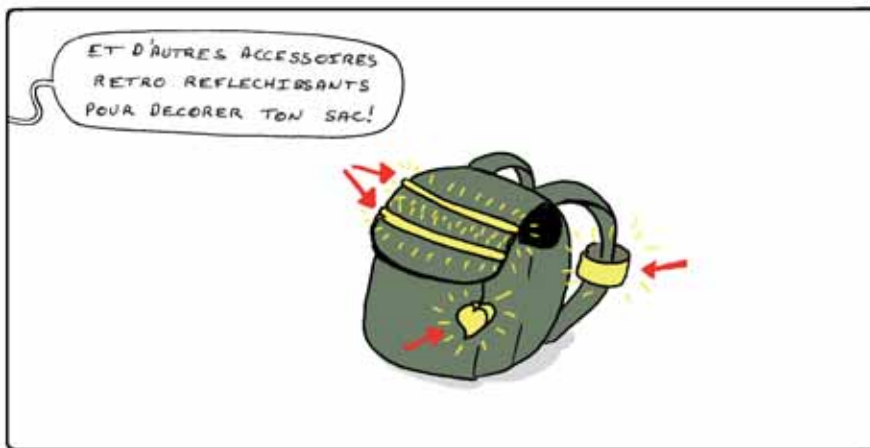
Les bons gestes au quotidien .....→ 10

Les comportements à risque .....→ 28

Les panneaux .....→ 38

Les jeux .....→ 46

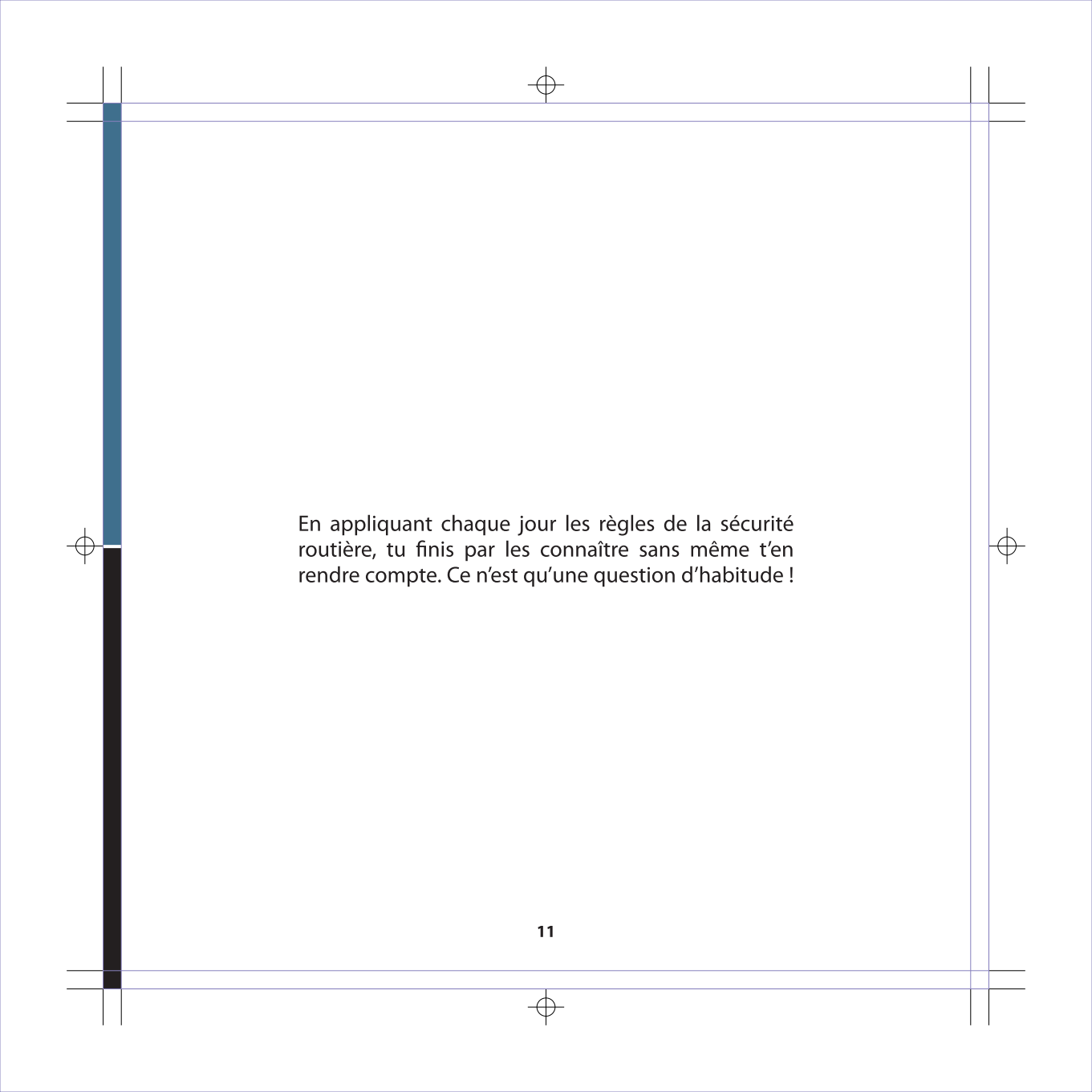






# LES BONS GESTES AU QUOTIDIEN





En appliquant chaque jour les règles de la sécurité routière, tu finis par les connaître sans même t'en rendre compte. Ce n'est qu'une question d'habitude !

ON COMMENCE  
PAR LE PASSAGE  
PIÉTONS !

UN PREMIER RAPPEL :  
NE TRAVERSE QUE  
LORSQUE LE BONHOMME  
EST AU VERT,  
MAIS ÇA TU LE  
SAIS DÉJÀ !





- ① **Tout d'abord, je m'arrête à environ 50cm du bord du trottoir.**



Mince, il y a une voiture en stationnement qui m'empêche de voir la chaussée !

- ② **Je m'avance avec prudence en regardant à gauche.**



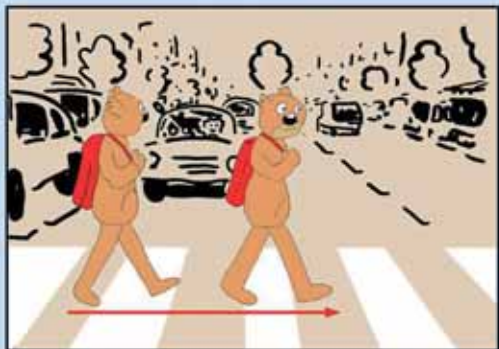
d'aperçois un véhicule qui circule dans ma direction...

3 Je m'arrête et observe la réaction du véhicule.



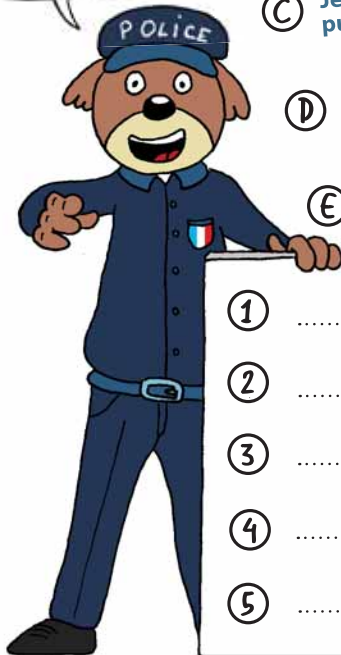
Je fixe le chauffeur  
et ne bouge plus.  
J'attends.

4 Le véhicule m'a vu et s'arrête : je peux avancer prudemment sur le passage.



Je regarde toujours à  
gauche puis à droite,  
et encore à gauche et  
à droite, tout au long  
de la traversée !

TU AS COMPRIS ?  
ALORS REMETS DANS  
L'ORDRE CES  
PHRASES !



**(A)** J'observe les véhicules et m'assure qu'ils s'arrêtent.

**(B)** Je peux traverser sans courir.

**(C)** Je regarde à gauche et à droite puis à gauche tout en traversant.

**(D)** J'avance prudemment pour montrer ma présence.

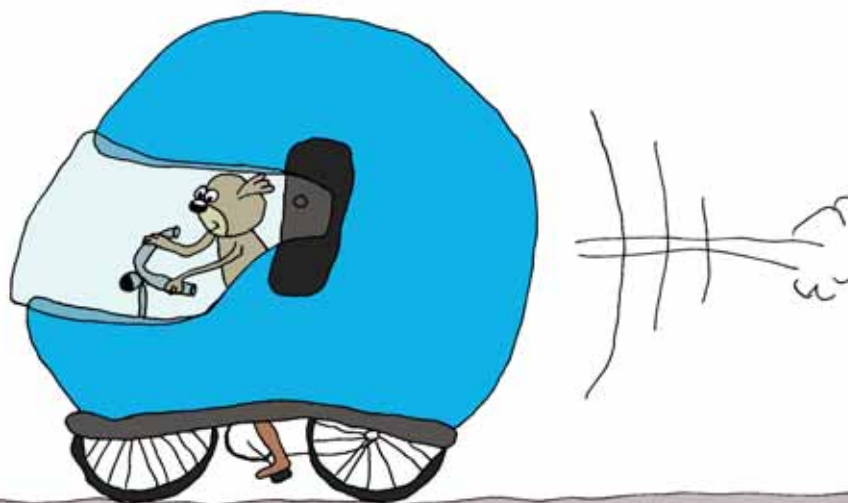
**(E)** Je m'arrête à 50cm du bord pour observer.

1	.....
2	.....
3	.....
4	.....
5	.....

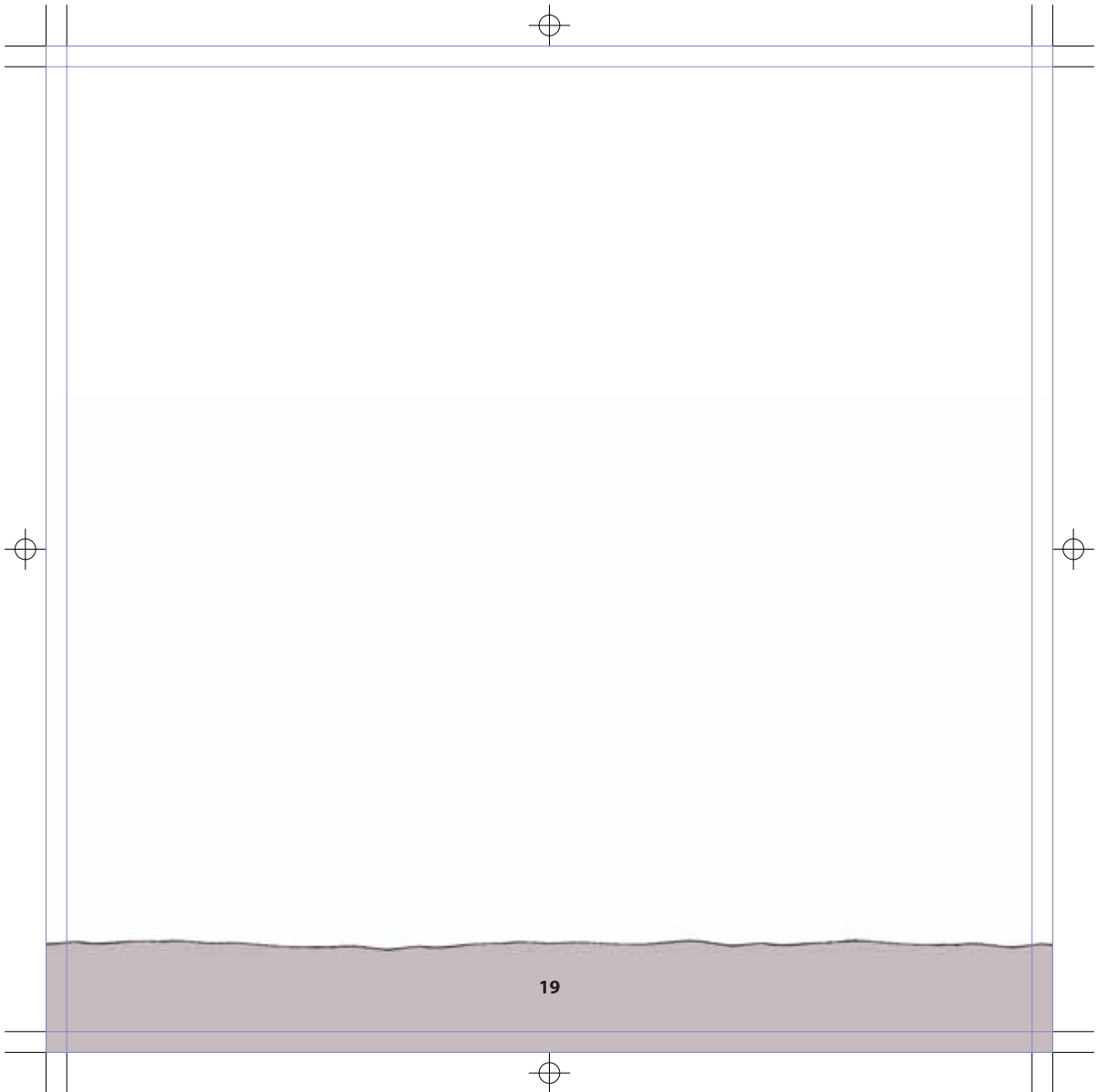
RÉPONSE : 1-E 2-D 3-A 4-B 5-C

## LE CONSEIL SÉCU DE MAURICE









19

# LE VÉLO ÇA PEUT ÊTRE ...



MAIS TOUJOURS  
AVEC UN CASQUE !



À VÉLO, IL Y A  
CING ÉQUIPEMENTS  
OBLIGATOIRES.  
ÉCRIS-LES DANS  
CE TABLEAU !



①	.....
②	.....
③	.....
④	.....
⑤	.....

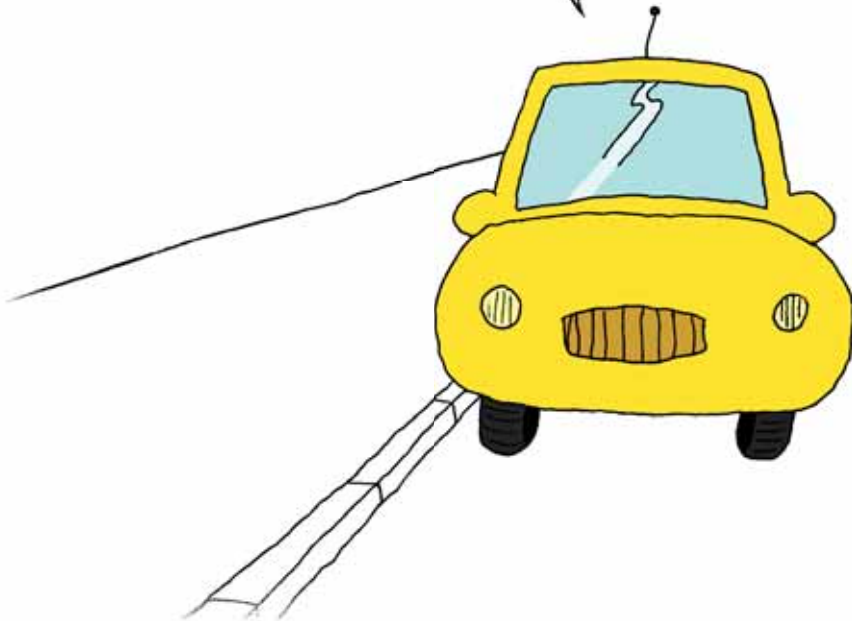
**RÉPONSE :** Deux feux (avant et arrière), deux feux (avant et arrière), un avertisseur sonore, des catadioptriques (rouge à l'arrière, blanc à l'avant, orange sur les côtés), le port d'un gilet rétro réfléchissant à la campagne, de nuit ou par visibilité réduite.

## LE CONSEIL SÉCU DE MAURICE

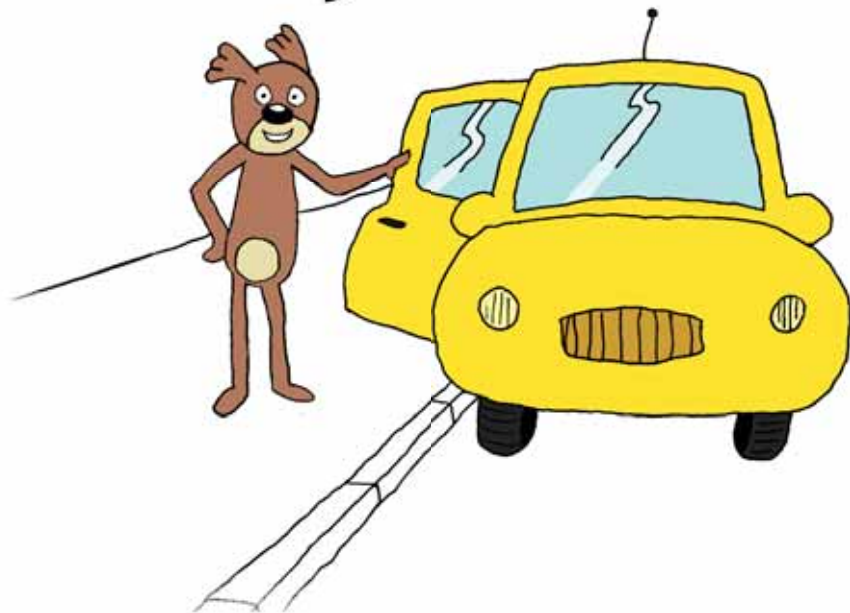




AUTRE CHOSE :  
QUAND TU DOIS MONTER OU  
DESCENDRE D'UNE VOITURE...



...IL FAUT TOUJOURS MONTER  
ET DESCENDRE CÔTÉ TROTTOIR  
POUR PLUS DE SÉCURITÉ !

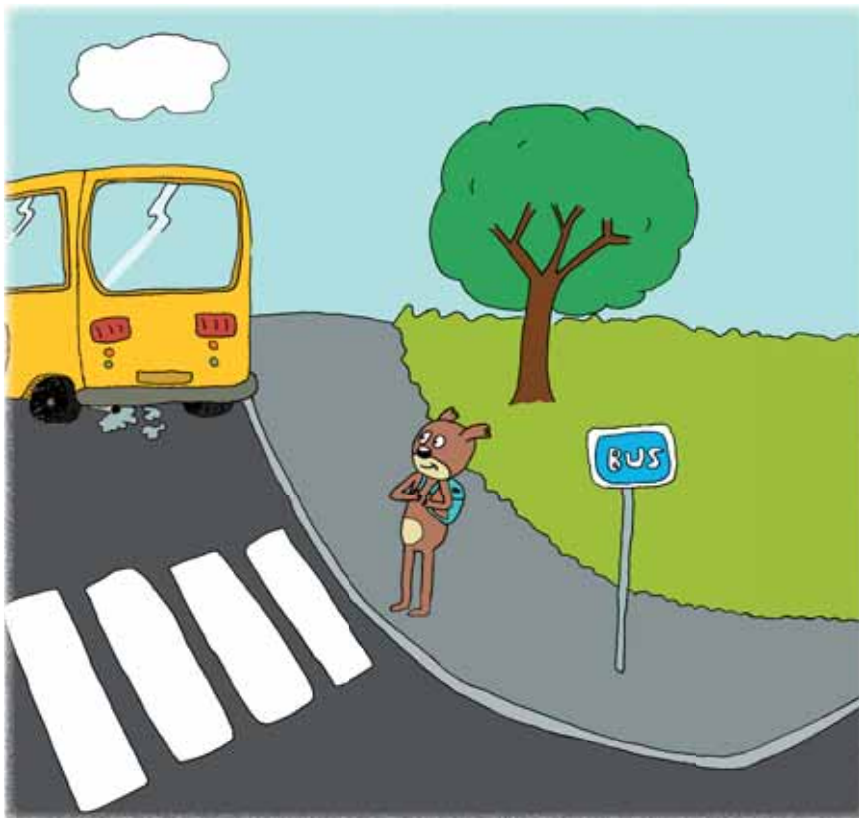


**Si tu prends les transports en commun...**



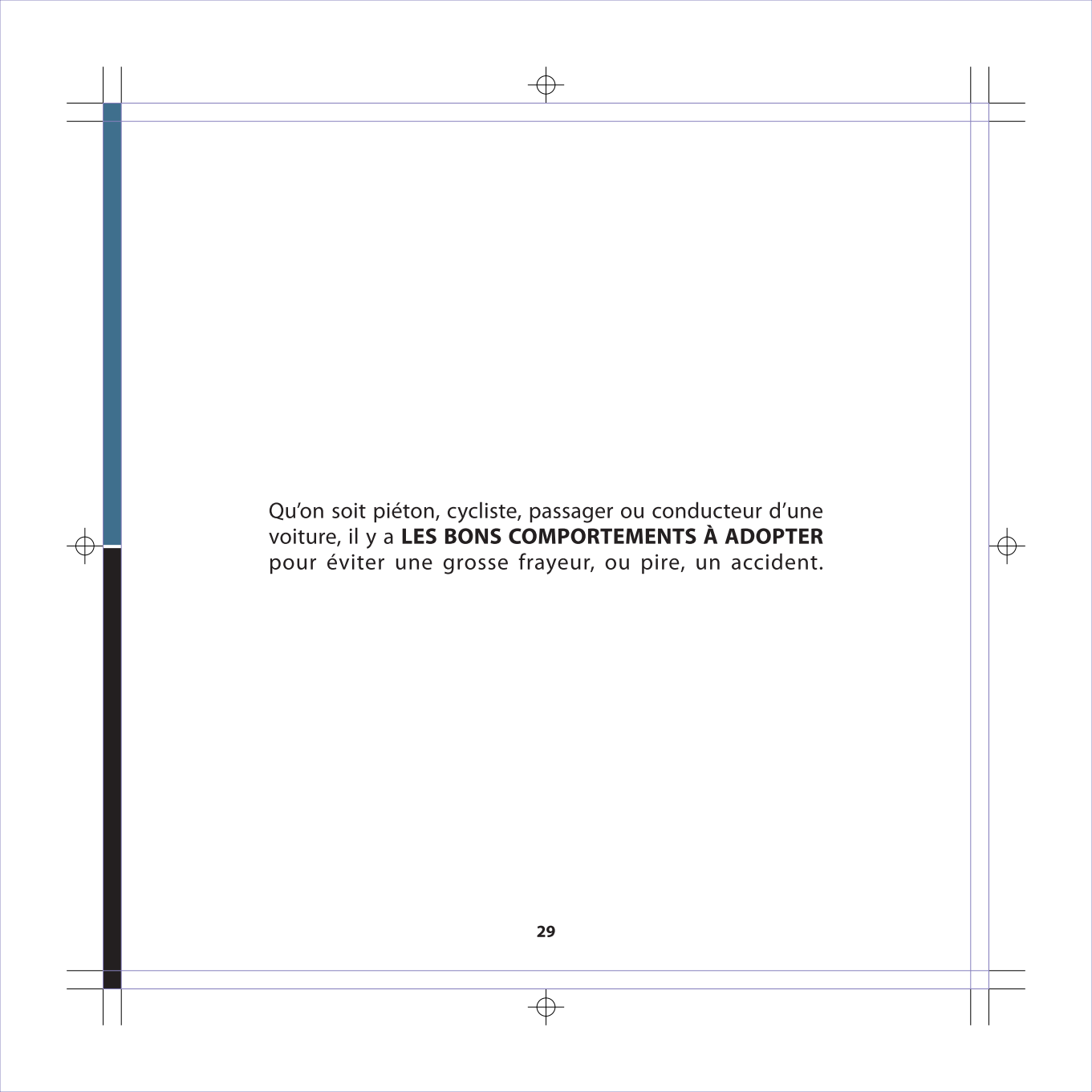


**... tu dois toujours attendre le départ du bus avant de traverser !**





# LES COMPORTEMENTS À RISQUE



Qu'on soit piéton, cycliste, passager ou conducteur d'une voiture, il y a **LES BONS COMPORTEMENTS À ADOPTER** pour éviter une grosse frayeur, ou pire, un accident.



**NON!**

Pour traverser en **SÉCURITÉ**, j'adopte le bon comportement.

Je sais qu'il est interdit de courir sur un passage piétons, de jouer en traversant, et surtout je marche en regardant à GAUCHE et à DROITE puis à GAUCHE et à DROITE.





**NON!**

Pour ta sécurité, tu dois pouvoir entendre  
un **DANGER** à tout moment.

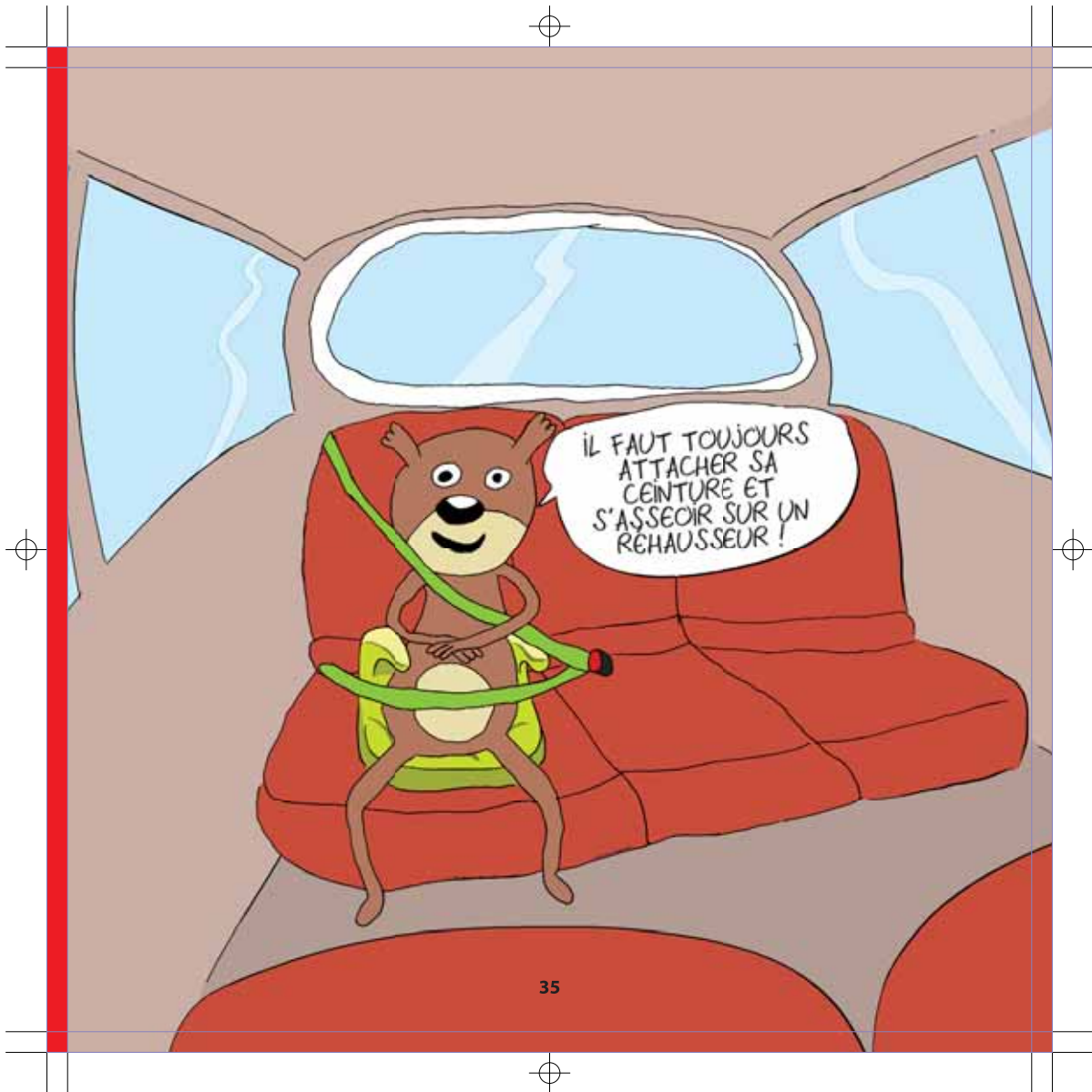
Ne porte pas de casque audio !





**NON!**





Attention, les sorties de garage sont toujours un **RISQUE**.

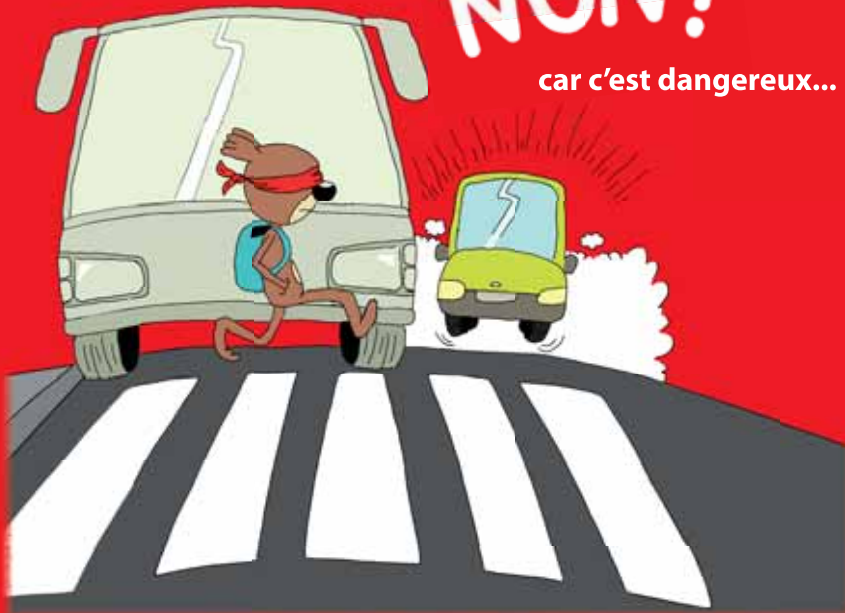
Écoute et observe bien !



Il ne te viendrait pas à l'idée de sauter  
en parachute sans parachute ?

**NON!**

car c'est dangereux...



Alors ouvre bien les yeux en traversant, car les  
yeux fermés ou sans regarder, c'est dangereux !

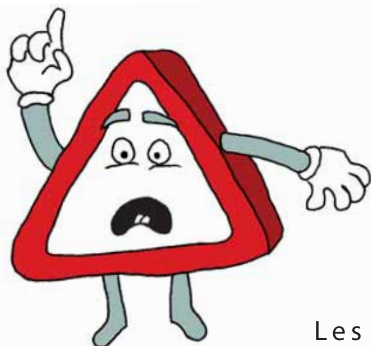


# LES PANNEAUX

Connais-tu bien les différents panneaux de la route ?  
C'est en effet impératif de savoir reconnaître les  
formes et les couleurs pour pouvoir circuler sans  
danger, quel que soit ton mode de déplacement.



Voici des informations essentielles sur les principaux panneaux !



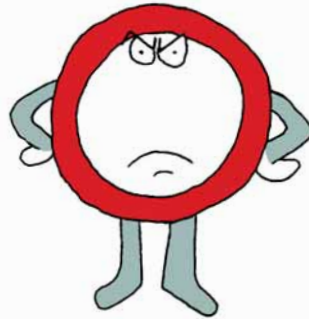
**DANGER**

Les panneaux de forme **TRIANGULAIRE** indiquent un danger à venir, et demandent de **RALENTIR SYSTÉMATIQUEMENT**.

*Ces panneaux sont placés à 50 mètres du danger en agglomération, et à 150 mètres hors agglomération.*

Les panneaux de forme **RONDE** cerclés de rouge indiquent une **INTERDICTION**.

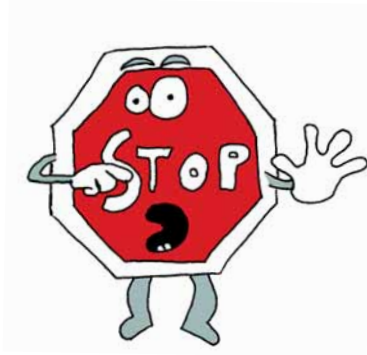
*Ils indiquent une interdiction ou une limitation valable jusqu'à la levée de l'interdiction (panneau de fin d'interdiction).*



INTERDICTION

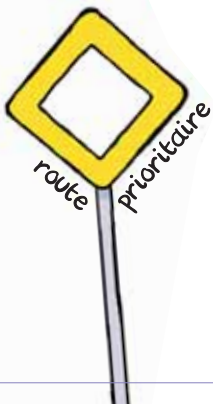
Quelques  
exemples  
d'interdiction !





STOP

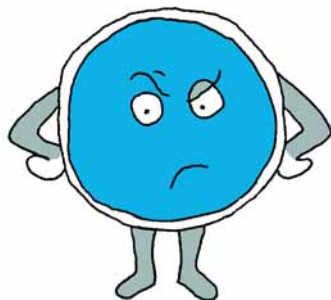
Les panneaux de **PRIORITÉ** sont des panneaux de **FORMES DIVERSES** (losange, hexagonal, triangulaire...) indiquant l'ordre de priorité de passage à un croisement.



Voici des exemples de priorité !



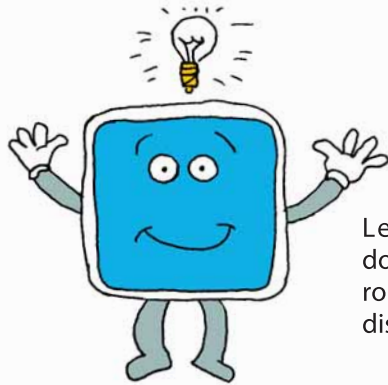




## OBLIGATION

Les panneaux de forme **RONDE** sur fond **BLEU** et cerclés de **BLANC** indiquent une **OBLIGATION**.

*Ces panneaux indiquent une action à faire obligatoirement et sont valables jusqu'à la levée de l'obligation par un panneau de fin d'obligation ou une fois le dispositif franchi.*



INFORMATION

Les panneaux d'**INFORMATION** donnent une indication sur le contexte routier ou indiquent la position d'un dispositif particulier.

Quelques  
panneaux  
d'information !



véhicule venant  
en face vous cède  
le passage



## LE CONSEIL SÉCU DE MAURICE



# LES MOTS-CROISÉS DE MAURICE



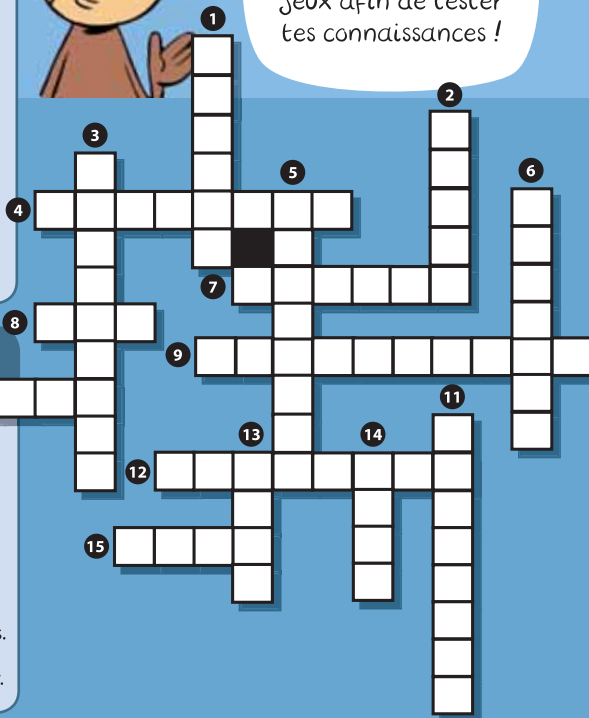
Pour terminer ton guide, voici quelques jeux afin de tester tes connaissances !

## VERTICAL

1. Constitue une menace, un risque.
2. Lorsque le feu l'est, nous devons nous arrêter.
3. Sur le passage piétons, permet d'aller d'un trottoir à l'autre.
5. Avec le trottoir, elle compose la rue.
6. Pour cela, il faut tendre l'oreille.
11. Dans la rue, ce n'est pas la chaussée.
13. Impose impérativement un arrêt.
14. Opposé du rouge.

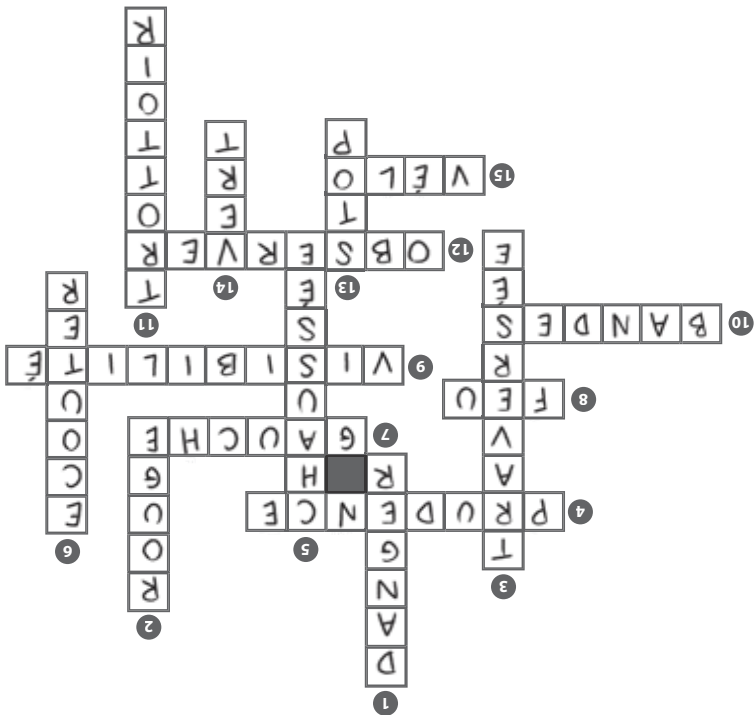
## HORIZONTAL

4. Attitude d'une personne qui est attentive à tout ce qui peut être dangereux.
7. Regarde de ce côté avant de traverser.
8. Rouge ou vert lorsque je suis petit bonhomme.
9. Le port du gilet rétro réfléchissant l'accentue.
10. Blanches pour les passages piétons.
12. Analyser avant de s'engager.
15. Moyen de locomotion sans moteur.

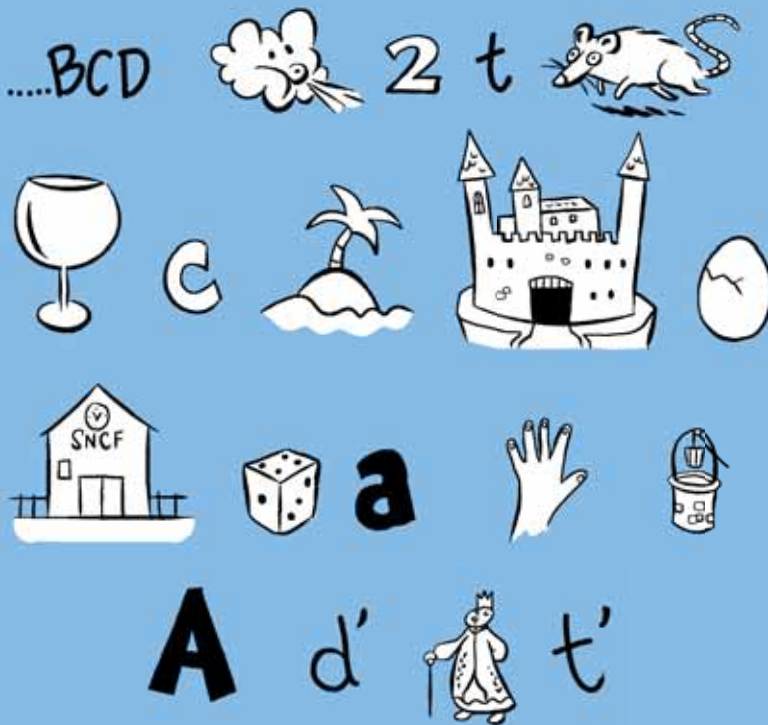


**Solution :**

---



# LE RÉBUS DE MAURICE



**SOLUTION :** A - vent ; deux ; t' ; rat ; verre ; C ; île ; fort ; oeuif ; gare ; dé ; a ; gauche ; puis ; a ; d' ; roi ; t'  
« Avant de traverser il faut regarder à gauche puis à droite. »

# LA CHARADE DE MAURICE

**SOLUTION** : Lot, rrr, sss, queue, tu, fée, duvet, lot, paon, sa, mètre, Huns, casse, queue  
« Lorsque tu fais du vélo, pense d mettre un casque ! »

- On gagne mon premier lors d'une tombola...
- Mon deuxième est le son de la 18<sup>ème</sup> lettre de l'alphabet...
- Mon troisième est le bruit du serpent...
- On fait mon quatrième quand il y a beaucoup de monde au magasin...
- Mon cinquième est un pronom personnel (2ème personne, singulier)...
- Mon sixième peut s'appeler Clochette, Carabosse, Mélusine...
- Mon septième remplace les plumes chez le poussin...
- Mon huitième est la moitié de loto...
- Mon neuvième est un animal qui fait la roue...
- Mon dixième est un adjectif possessif au féminin singulier...
- Mon onzième est une unité de mesure...
- Attila était le chef de mon douzième...
- Mon treizième est un cimetière pour voitures...
- Le chat n'aime pas qu'on lui tire mon quatorzième...

Tu as tout réussi ?  
Bravo ! Allez,  
sois prudent et à  
bientôt !



Merci à toutes celles et ceux qui ont permis la réalisation de ce livret.

Mesdames Nathalie PARENT HECKLER et Brigitte CHAUFURNIER, respectivement Adjointe au Maire et Conseillère Municipale, déléguées à l'éducation à la prévention routière, ont donné l'impulsion à ce projet. Son aboutissement est le résultat du travail de coopération entre les agents de la Police Municipale, du service Éducation, les animateurs ainsi que les enfants.

Le subventionnement et l'aide logistique de GrDF ont permis de mettre en pratique l'intervention de prévention sur les écoles ainsi que l'impression de ce livret.

Merci à Peb et Fox qui ont fait un détour par Laxou. Ils ont su transmettre efficacement leur savoir-faire et leur passion aux enfants qui ont vécu une expérience éducative enrichissante.

Merci à tous les enfants qui ont mis tout leur cœur et leur application à la réalisation des dessins et des textes.

Merci à Stéphane HERVEUX, Brigadier-chef Principal, Chef du Service de la Police Municipale de Laxou, Moniteur de Prévention Routière.

Merci à Cédric RENAULD, Animateur de la Bibliothèque-Médiathèque municipale.

Merci à Sylvain MONNIN, Coordinateur des services Education et Sports Jeunesse et Vie Associative.

Merci à Patrick GAUFFRE, Directeur territorial Meurthe & Moselle et Vosges - GrDF EST, pour son aide logistique et financière.

Et à très bientôt pour des nouvelles aventures de Maurice ...